



**Encontro Técnico
AESABESP**

29º Congresso Nacional
de Saneamento e
Meio Ambiente



FENASAN

29ª Feira Nacional
de Saneamento
e Meio Ambiente

parceiro **IFAT** 2018

World's Leading Trade Fair for Water, Sewage,
Waste and Raw Materials Management

Recursos Hídricos, Saneamento e Saúde

Paulo Massato Yoshimoto – Diretor Metropolitano Sabesp



sabesp



GOVERNO DO ESTADO
DE SÃO PAULO

Doenças em grandes grupos populacionais: EPIDEMIA

Meados século XIX:

- Aumento da população urbana/guerras.
- Desnutrição – menor resistência imunológica.
- Viagens marítimas.
- Desconhecimento dos meios de transmissões: peste bubônica, tifo, sífilis, varíola, febre puerperal, cólera, diarreia, febre tifoide, febre amarela, malária, gripe espanhola.

1850: John Snow.

1870: Robert Koch e Louis Pasteur:
Bacilo anthrax – meio de transmissão.

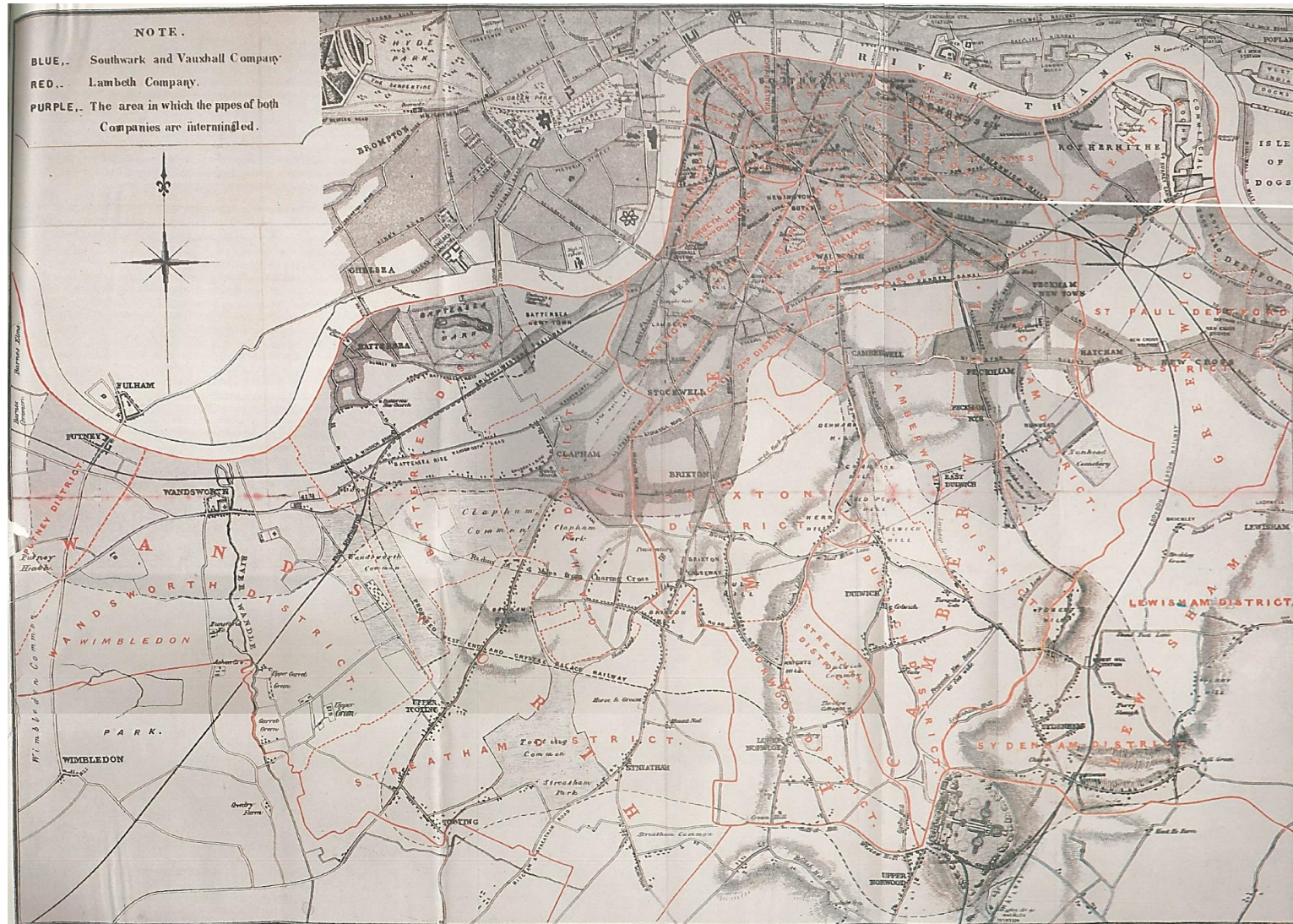
1890: Mapeados agentes das doenças:
anthrax, febre tifoide, lepra, malária,
tuberculose, cólera, difteria, tétano,
pneumonia, gonorreia.

1900: Oswaldo Cruz, Adolpho Lutz, Vital Brasil e
Emílio Ribas.

Transmissores: ratos (piolho), água contaminada,
pernilongos, falta de higiene.

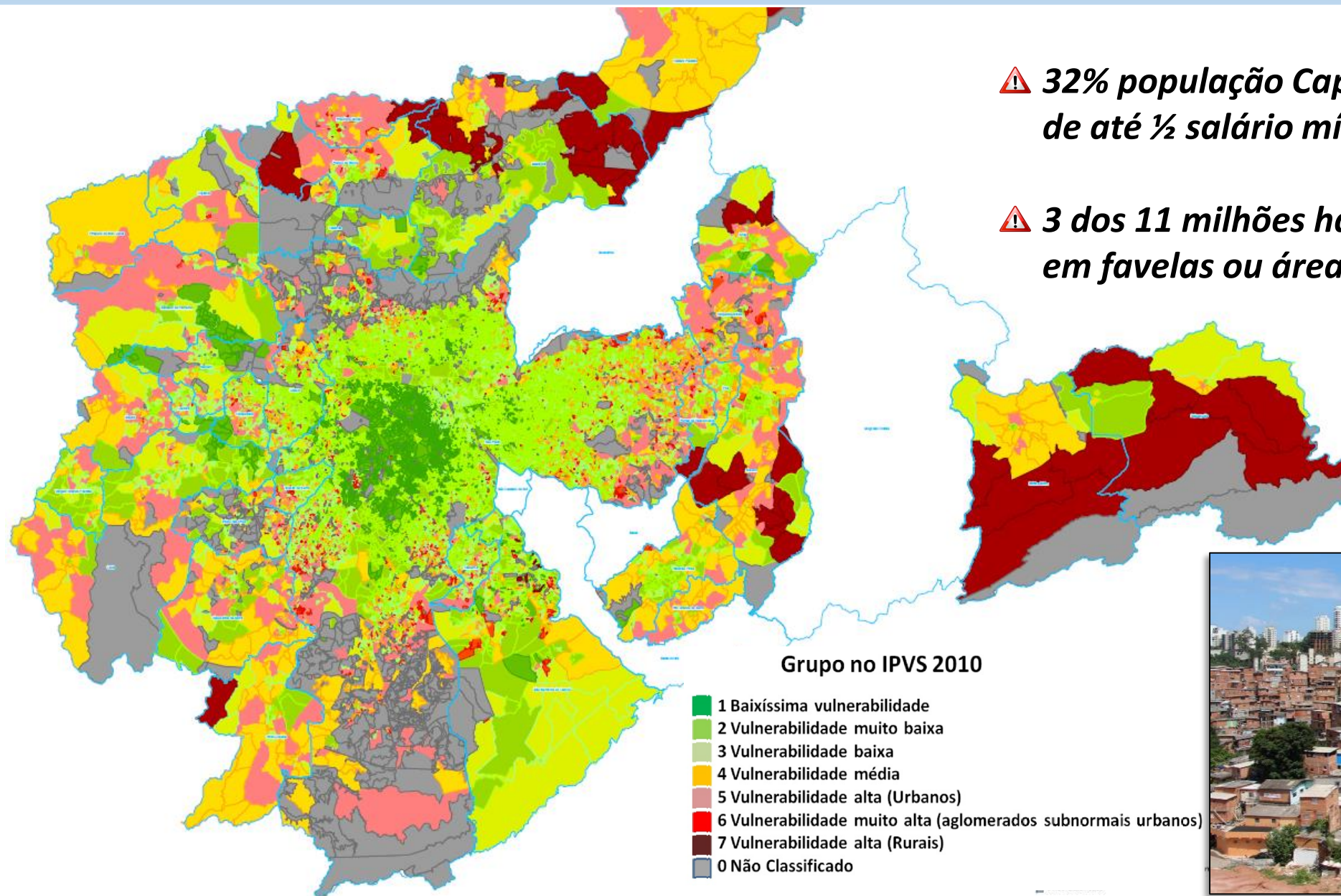
Soluções: moradias salubres, lixo adequado, água
potável, coleta e tratamento de esgotos,
drenagens, vacinas.

Londres - 1854



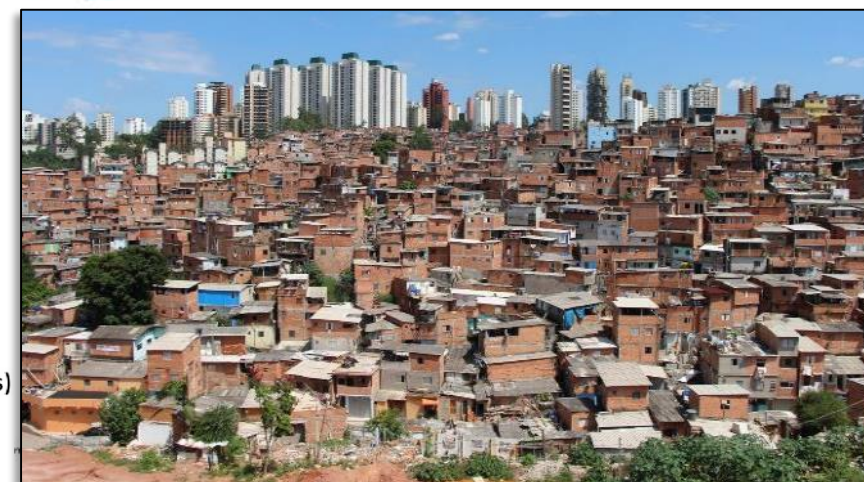


	Organismos	Persistência na Água	Resistência ao Cloro	Dose Infecciosa Relativa
Bactérias	<i>Campylobacter coli</i>	Moderada	Baixa	Moderada
	<i>Campylobacter jejuni</i>	Moderada	Baixa	Moderada
	<i>Escherichia coli</i>	Moderada	Baixa	Baixa
	<i>Legionella spp</i>	Pode multiplicar	Baixa	Moderada
	<i>Pseudomonas aeruginosa</i>	Pode multiplicar	Moderada	Baixa
	<i>Salmonella typhii</i>	Moderada	Baixa	Baixa
	<i>Salmonela spp</i>	Prolongada	Baixa	Baixa
	<i>Shigella spp</i>	Breve	Baixa	Moderada
	<i>Vibrio cholerae</i>	Breve	Baixa	Baixa
	<i>Yersinia anterocolitica</i>	Prolongada	Baixa	Baixa
Vírus	Adenovírus	Prolongada	Moderada	Alta
	Enterovírus	Prolongada	Moderada	Alta
	Hepatite A	Prolongada	Moderada	Alta
	Hepatite E	Prolongada	Moderada	Alta
	Norovírus	Prolongada	Moderada	Alta
	Rotavírus	Prolongada	Moderada	Alta
	Sapavírus	Prolongada	Moderada	Alta
Protozoários	<i>Acanthamoeba spp</i>	Prolongada	Alta	Alta
	<i>Cryptosporidium parvum</i>	Prolongada	Alta	Alta
	<i>Cyclospora cayetanensis</i>	Prolongada	Alta	Alta
	<i>Entamoeba hystolitica</i>	Moderada	Alta	Alta
	<i>Giardia intestinalis</i>	Moderada	Alta	Alta
	<i>Toxoplasma gondiia</i>	Prolongada	Alta	Alta



⚠ **32% população Capital com renda per capita de até ½ salário mínimo** (fonte IBGE 2017)

⚠ **3 dos 11 milhões habitantes da Capital em favelas ou áreas irregulares** (fonte Sehab/PMSP)







- *Meta: Regularizar 160 mil imóveis até 2019.*
- *Agentes locais das comunidades.*
- *25 mil novas ligações executadas.*
- *60 mil ligações reativadas.*
- *Economia de 3,5 bilhões litros de água com extinção dos vazamentos.*



- *Público-alvo: 110 mil imóveis em área de alta vulnerabilidade social com rede de esgoto disponível.*
- *Agentes locais das comunidades.*
- *Intervenções externas e internas imóveis.*
- *15 mil ligações de esgoto executadas.*
- *40 mil pessoas beneficiadas.*

