



# HERON INSTRUMENTS INC

PORTIFÓLIO DE PRODUTOS

Setembro / 2018

# MEDIDORES DE NÍVEL PREMIUM DIPPER-T



- MEDE NÍVEL ESTÁTICO E DINÂMICO COM MODO DE REBAIXAMENTO
- SENSORES INTERCAMBIÁVEIS (nível estático e dinâmico, PROFUNDIDADE DO POÇO E região filtrante metálica do poço)

## WATER TAPE 2



- Medidor de nível econômico de dupla função. Mede níveis estáticos e rebaixamento
- Fita de polietileno branca reforçada com marcações estampadas a quente

## SKINNY DIPPER



- Fita de 6,3 mm e o sensor fino permitem medições em poços estreitos



# DIPPER-TOUGH



- Ideal para aterros, minas e instalações industriais
- Mede nível estático e dinâmico com modo de rebaixamento
- Fita de aço com revestimento em Kynar®

# ÓLEO/ÁGUA INTERFACE



- Determina com precisão a interface entre DNAPL, LNAPL e água
- Certificado intrinsecamente seguro para os padrões CSA e ANSI / UL. Classe 1, Grupos A, B, C e D. Divisão 1 e 2

# PRINCIPAIS DESTAQUES PARA OS MEDIDORES HERON

- Painel eletrônico é substituível em campo para limpeza e reparos rápidos
- Estrutura construída em forma de cabide, com guia da fita e referência para a medição na própria estrutura
- Sinais auditivos (beep) e visuais (led)
- O sistema “Breakaway Link” protege a fita em caso de enroscamento da sonda dentro do poço, o que evita danos à fita, exceto nos modelos Skinny Dipper e Dipper-Tough.
- Todas as fitas métricas com marcações definidas a cada mm, cm e m
- Todas as fitas (exceto o dipper skinny) usam um desenho de “osso de cachorro” para reduzir a ocorrência de desgaste da fita no contato com a estrutura do medidor



# DIPPERLOG NANO

- O DIPPERLOG DA HERON É UM TRANSDUTOR DE PRESSÃO QUE OFERECE GRANDE PRECISÃO DURANTE OS INTERVALOS DE MEDIÇÃO, PARA COLUNAS DE ÁGUA DE ATÉ 120 METROS. É TAMBÉM UM EQUIPAMENTO PARA MONITORAMENTO CONTINUO EM POÇOS E CORPOS HÍDRICOS. SEU TAMANHO É PEQUENO E POSSIBILITA A APLICAÇÃO EM DIÂMETROS BEM REDUZIDOS, COMO 3/4 DE POLEGADA (20 MM).



# DIPPERLOG ACESSÓRIOS



## SUSPENSÃO

- Suporte para DipperLog



## LEITURA DIRETA

- Conectar-se com o DipperLog in situ
- Faça o download de dados sem retirar o logger do ambiente
- Leituras em tempo real disponíveis
- Ideal para teste de bombeamento ou Slug Test



## CARRETEL

- Para armazenamento do cabo



# DIPPERLOG OPCIONAIS



## 4-20 mA logger

- Quando a medição constante do nível de água e conexão com sistema remoto é necessária
- Sem bateria, sem memória interna



## Dipperlog Ventilado

- A saída de dados não requer compensação barométrica
- O filtro de ar de teflon sinterizado na cabeça do poço ajuda a evitar a acumulação de umidade na tubulação de ventilação

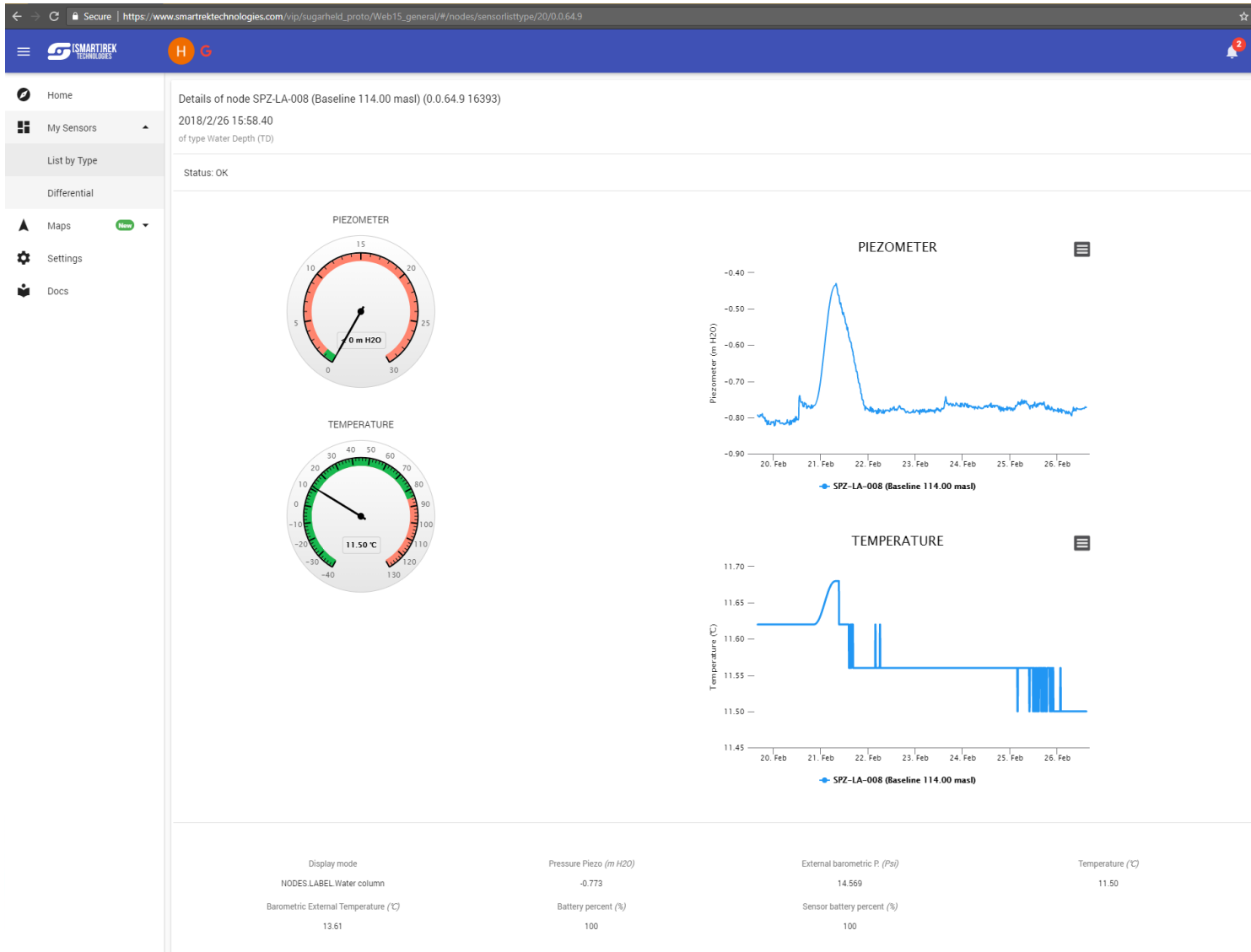


# SMARTREK – DADOS EM TEMPO REAL (WIRELESS)

- A comunicação WIRELESS “Mesh cooperativa” oferece soluções em escala e personalizáveis para expandir sua rede
- Não depende de outros serviços como Wi-Fi, Internet ou celular
- Dados acessíveis via smartphone, Tablet, PC / Mac e rede SCADA.
- Sistema scada econômico sem taxas ou assinaturas
- O log de backup mantém dados no logger e na nuvem para redundâncias
- Dados acessíveis em qualquer lugar que você tenha uma conexão com a internet
- Até 10km entre sensores na linha de visão ou 500m em áreas densamente arborizadas.
- O armazenamento de dados em nuvem
- Compensação barométrica automática
- Intervalos de dados em tempo real



# CARACTERÍSTICAS WEB APP



- Página detalhada do sensor com visualização de registro de dados
- Vários conjuntos de dados gráficos
- Alarmes com som e voz
- Integração
- Exporta conjuntos de dados para arquivos .csv compatíveis com o Excel
- Análise diferencial a partir de valores de referência
- Modificações on-line do sistema físico (controle e configuração)

# COMPONENTES REQUERIDOS



- Kit de estação base - Unidade Receptora e Tablet



- Kit de Transmissão - Transmissor, DipperLog e Cabo



# DIPPER-SEE EXAMINER

## CÂMERA VERTICAL DE INSPEÇÃO DE POÇO



- Câmera de 25mm de diâmetro
- Comprimento de cabo de 150m
- Nenhum sistema de montagem é requerido em campo
- Operação em um único botão
- Monitor e câmera projetados para serem facilmente substituíveis se danificados
- Braço de posicionamento versátil ajusta o monitor para facilitar a visualização
- O tempo de autonomia da bateria sem DVR é de 6 horas e 4 horas com o DVR
- DVR Capaz de gravar mais de 24 horas de dados contínuos com mais de 12 horas de duração da bateria

# DIPPER-SEE EXAMINER - ACESSÓRIOS INCLUÍDOS



- 2 baterias de íon de lítio removíveis e recarregáveis com carregador portátil
- DVR removível com cartão SD remoto e 32GB
- Centralizador para estabilizar a sonda de câmera
- Microfone para voz de vídeo
- Gancho de recuperação
- Pano de limpeza e solução de limpeza
- Protetor solar para proteger do brilho do sol



# PERGUNTAS?

[www.clean.com.br](http://www.clean.com.br)



# OBRIGADO!

NEIMAR ALMEIDA

N.ALMEIDA@CLEAN.COM.BR



[www.clean.com.br](http://www.clean.com.br)