



**Encontro Técnico
AESABESP**

Congresso Nacional
de Saneamento e
Meio Ambiente

Regulação e Ativos de Infraestrutura

O percurso para a excelência visando a capacitação e o mercado

Francisco Silva Pinto
Professor, Diretor Mestrado em Engenharia e Gestão
Contacto: francisco.pinto@ulusofona.pt

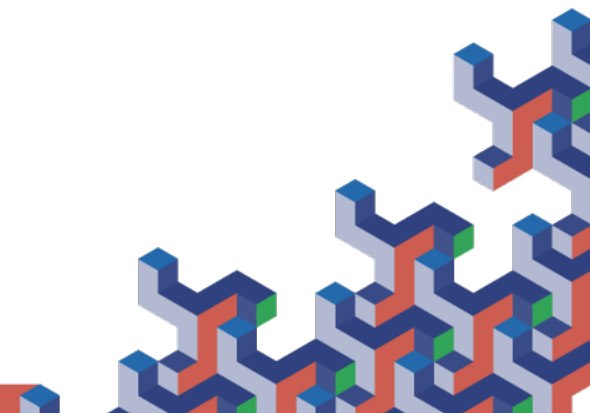


OBJETIVO S DE DESENVOLVIMENTO
SUSTENTÁVEL

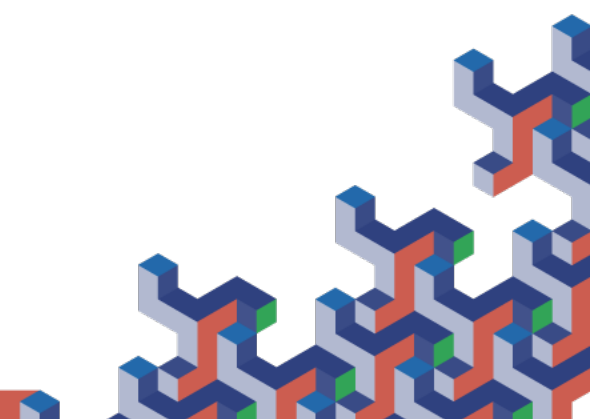


Agenda

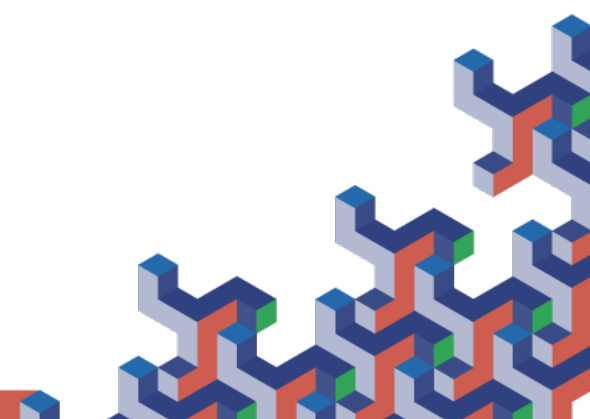
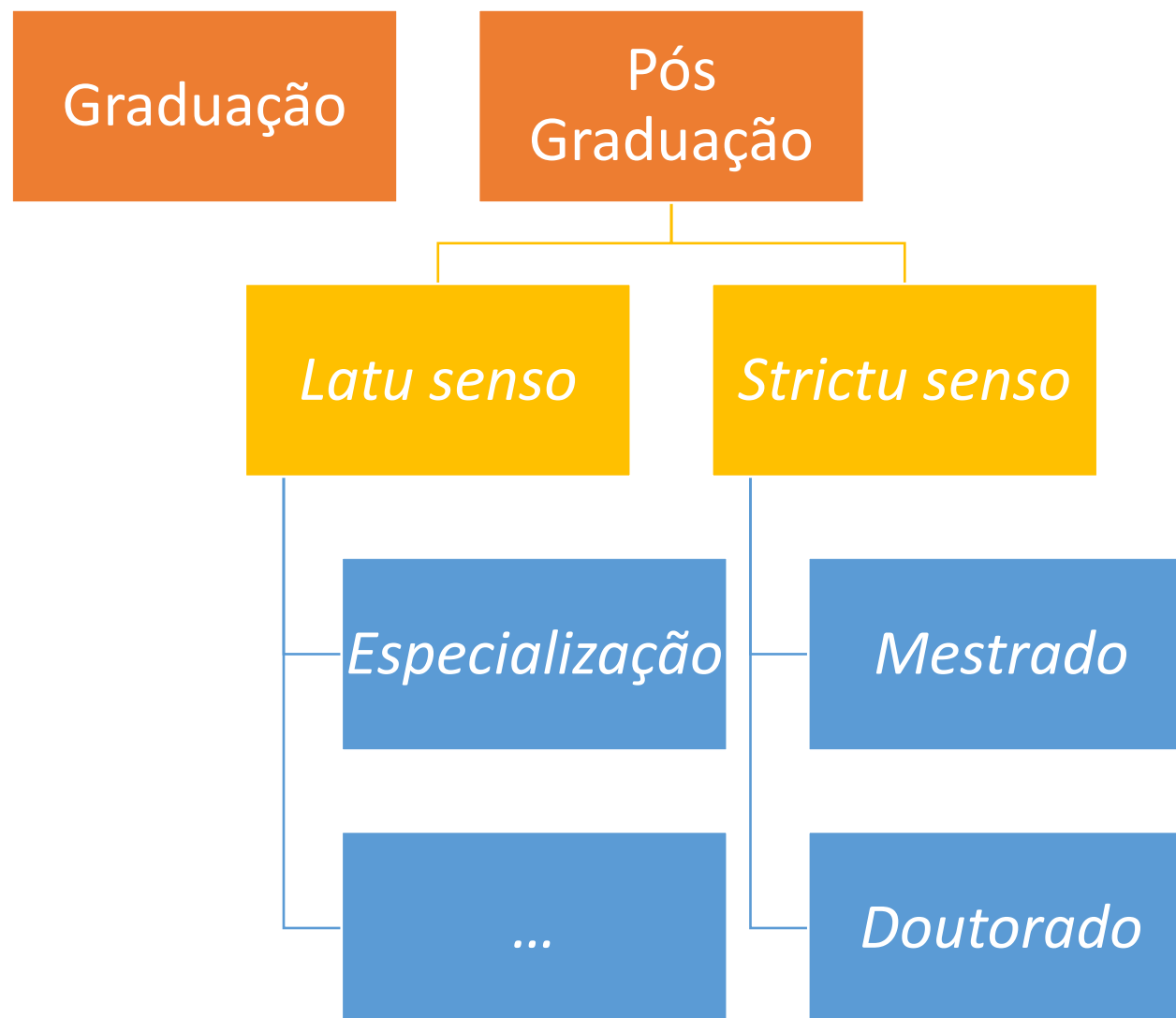
- Regulação e Ativos de Infraestrutura: Que matérias estudar?
- Regulação e Ativos de Infraestrutura: Quais as hipóteses de capacitação?
- Cursos (*Pós Graduação*)
 - *Latu senso*: Especialização (PT: Pós Graduação em...)
 - *Strictu senso*: Mestrado (PT: Mestrado / 2º Ciclo)
 - *Strictu senso*: Doutorado (PT: Doutoramento / 3º Ciclo)
- Universidade Lusófona
- Conclusões



Regulação e Ativos de Infraestrutura: Matérias



Regulação e Ativos Infraestrutura: Capacitação





Encontro Técnico
AESABESP

Congresso Nacional
de Saneamento e
Meio Ambiente



Cursos

Encontrar a sua capacitação!

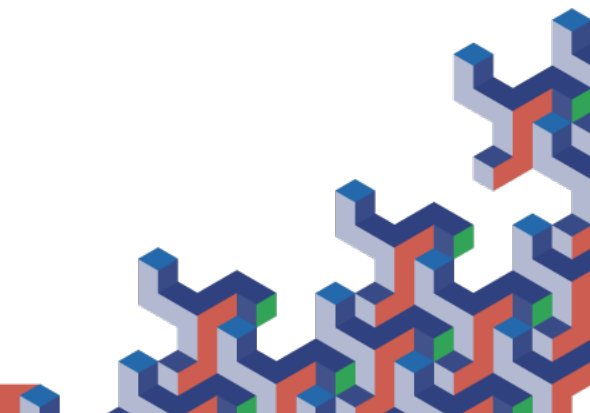
OBJETIVO  S DE DESENVOLVIMENTO
SUSTENTÁVEL


AESABESP
Associação dos Engenheiros de Saneamento

Especialização I

EPAL: Academia das Águas Livres (<https://academia.epal.pt/cursos.aspx>)

- Áreas de formação complementares
- Controlo de qualidade
- Gestão e operação de sistemas de águas
- Gestão patrimonial de infraestruturas
- Manutenção em sistemas de águas
- Manutenção na ótica da operação
- Proteção do ambiente
- Segurança
- Sistemas de gestão



Especialização II

Instituto de Ciências Jurídico-Políticas: Direito da Água
(<https://www.icjp.pt/cursos/39721/programa>)

- I - Modelos de governação dos serviços públicos de águas
- II - Recursos hídricos e a transição climática
- III - Propriedade e recursos hídricos
- IV - Contratos públicos no setor da água
- V - Regime económico-financeiro dos recursos hídricos

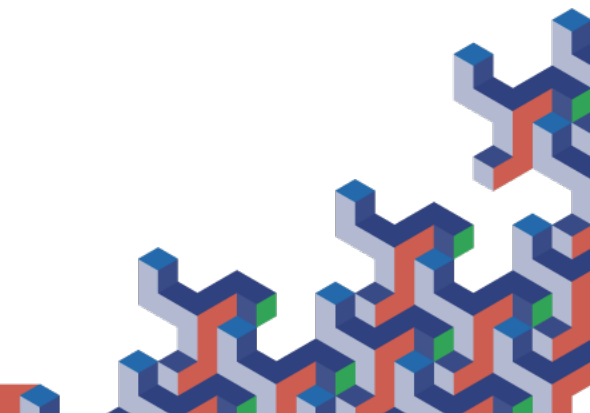
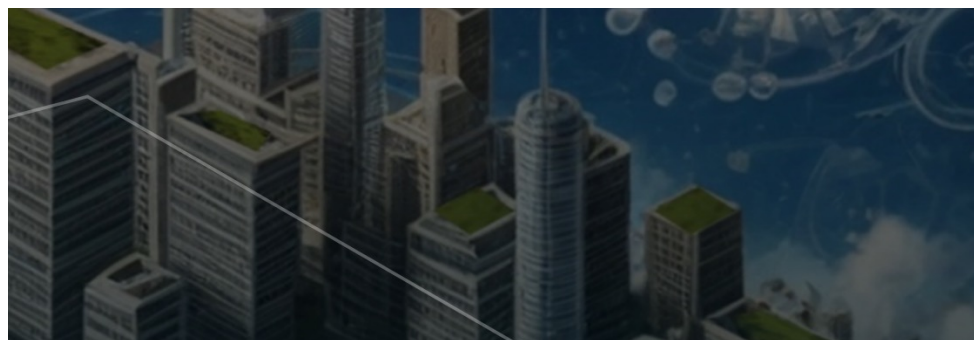


Especialização III

Universidade Lusófona: Water Wise Technologies

(<https://www.ulusofona.pt/lisboa/pos-graduacoes/water-wise-technologies>)

- **Water Wise Cities Module** - Digital water, Sustainable and smart cities, Water and Wastewater Technologies, Water balance in urban areas, Water technologies in cities
- **Water Wise in Agriculture Module** - Agrometeorology and Soils, EO data for crop management, Irrigation modelling, Water balance, Water technologies in agriculture
- **Water Wise in Watersheds Module** - Hydrological modelling, EO data for water management, Integrated Monitoring Assessment, Nature Based Solutions, Water balance in watersheds

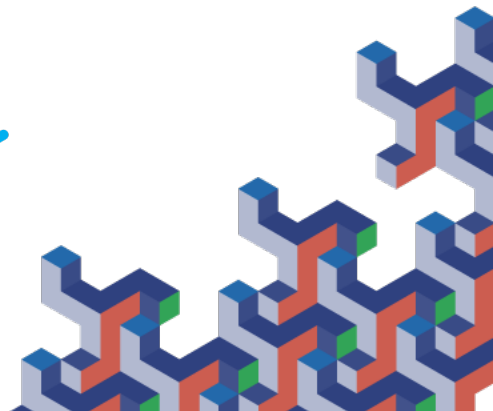


Mestrado

Universidade Lusófona: Engenharia e Gestão Industrial

(<https://www.ulusofona.pt/lisboa/mestrados/engenharia-e-gestao-industrial>)

- ✓ Mercado → Engenheiros com fortes conhecimentos de gestão.
- ✓ Visão integradora da Ciência de Dados;
- ✓ Inclusão da Gestão de Ativos com relação à manutenção preditiva;
- ✓ Introdução a tecnologias e materiais inovadores.

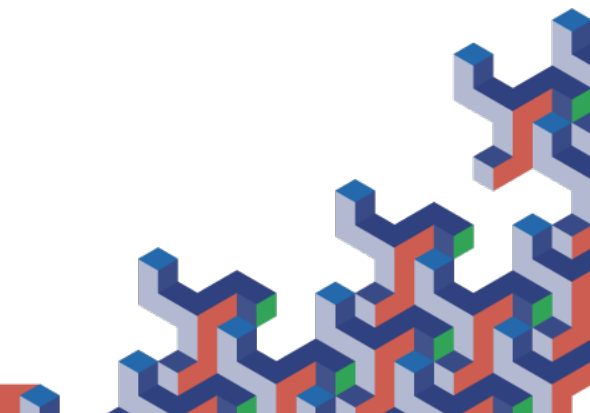


Doutorado

Cada caso é um caso!

Sugestões:

- Encontre o(s) seu(s) Orientador(es)
- Discussão e definição do tema
- Explorar oportunidades de Programa Sanduiche
- Explorar oportunidades de duplo grau



Lusófona - Uma Universidade com expressão



ENSINO
LUSÓFONA

Lusófona - Com mais de 75 000 alunos!



Conclusões

O que procurar?

- ✓ Adaptabilidade às mudanças
- ✓ Aumento da Produtividade e Eficiência
- ✓ Desenvolvimento Profissional e Pessoal
- ✓ Fortalecimento da Cultura de Inovação
- ✓ Valorização no Mercado de Trabalho

→ Quem não se atualiza, fica para trás.

→ Invista no seu desenvolvimento agora.

