



aegea

Como a gente faz,  
*faz diferença*

# Em 2010, *nasce a* **aegea**

**Somos uma Holding de saneamento**, que atua no tratamento e abastecimento de água, coleta e tratamento de esgoto, na gestão de resíduos sólidos urbanos e em projetos de água de reuso para a indústria



**Forma de  
Atuação**

## Composição acionária **aegea**

**Equipav**

53%

**GIC**

34%

**ITAÚSA**

13%

**Gerenciamento de ativos de saneamento**

**Portfólio diversificado:** concessões, PPPs, aquisições e operações industriais

**Contratos de longo prazo:** média 30 anos

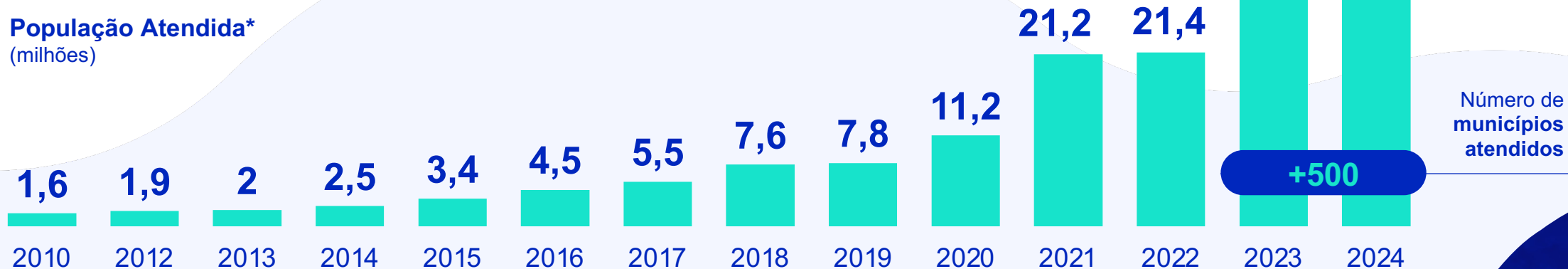
Atuação de acordo com **perfil e necessidade de cada região**

# Operamos

em cidades com diversas particularidades e de diferentes portes: de 1,8 mil a 6,8 milhões de habitantes

Entendemos e respeitamos as características e necessidades das pessoas e dos municípios onde atuamos

População Atendida\*  
(milhões)



Presente em  
**15**  
estados

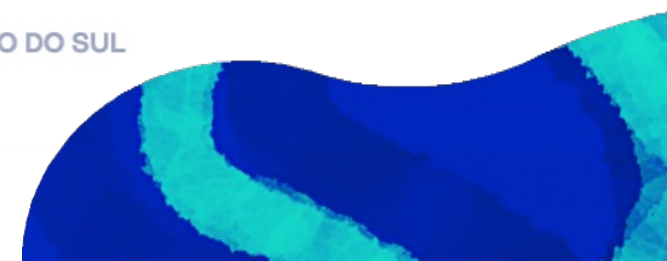
**32,4%**  
market share  
saneamento  
privado

**+31**  
milhões  
pessoas  
atendidas

**81,5%**  
das cidades  
atendidas têm menos  
de 50 mil habitantes

# Biodiversidade

*Estamos em muitos brasís  
e em todos os BIOMAS*



The background features a complex, abstract pattern of swirling, organic shapes in various shades of blue and green. The colors transition from a deep, dark blue in the center of the swirls to a bright, almost white-green at the edges. The overall effect is reminiscent of a microscopic view of a biological structure or a fluid dynamic simulation.

*Mudanças climáticas e o Saneamento:  
a água no centro das operações*

# Eventos Climáticos Extremos: Quais são seus reais impactos?

A pesquisa inédita apresenta os efeitos da mudança climática na disponibilidade de água no Brasil.

O levantamento é dividido em três recortes temporais: de 2015 a 2024; de 2041 a 2070 e de 2071 a 2100. “O nosso estudo foi baseado em diversos modelos climáticos. Portanto, não é apenas um modelo climático, a partir dos modelos climáticos globais, várias modelagens foram desenvolvidas, o que nos fez identificar um consenso, uma convergência de cenários que permite ao gestor antecipar e tomar decisões na formulação de políticas públicas”, explicou Nazareno Araújo.

Segundo a publicação, a disponibilidade de água pode diminuir nas bacias hidrográficas do Norte, Nordeste, Centro-Oeste e parte do Sudeste. Pela pesquisa, existe uma tendência na região nordeste de aumento do número de trechos de rios intermitentes – que secam de forma temporária. A região também deve ter redução dos volumes de chuva, intensificando a seca no semiárido e na faixa litorânea.

Na região Sul, ao contrário das demais, há uma tendência de aumento da disponibilidade hídrica de até 5% até 2040. No entanto, há uma maior possibilidade de imprevisibilidade climática, como eventos de secas e cheias e inundações, como já tem ocorrido nos últimos anos.



**Disponibilidade de água no Brasil pode ser reduzida em 40% até 2040, diz relatório da ANA**

**exame.**

## Prejuízos com desastres x investimentos na prevenção

Dados de 2011 a 2023



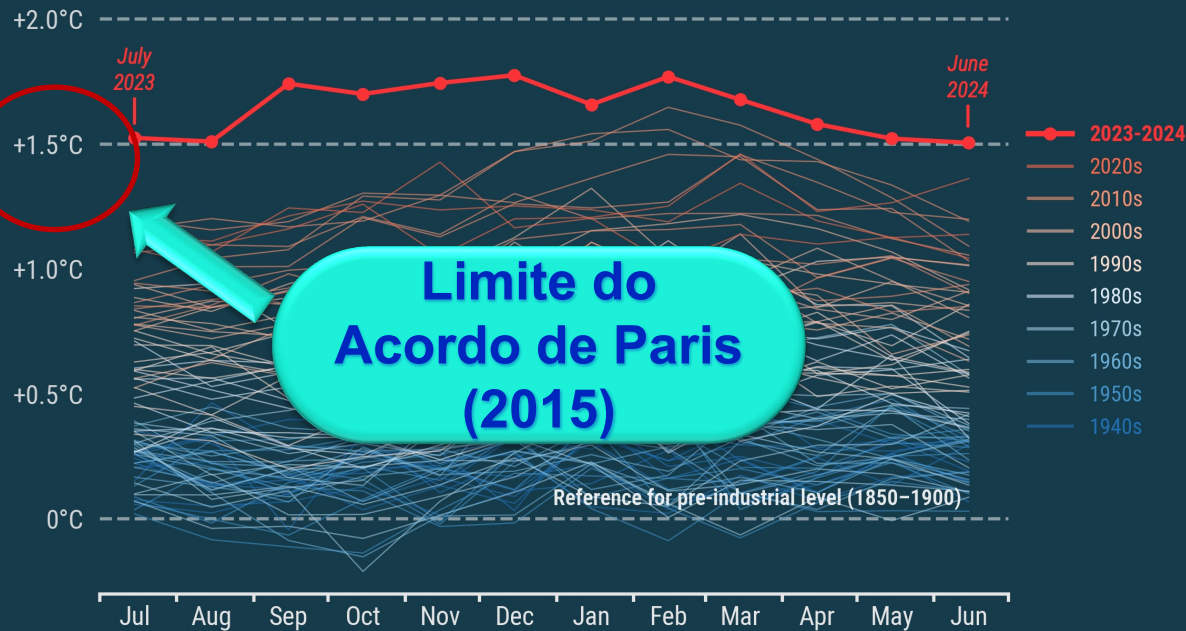
Valor do prejuízo por setor de 2011 a 2023 após desastres naturais

**g1** Fonte: TCU, Ministério do Desenvolvimento Regional  
Infográfico elaborado em: 17/05/2024

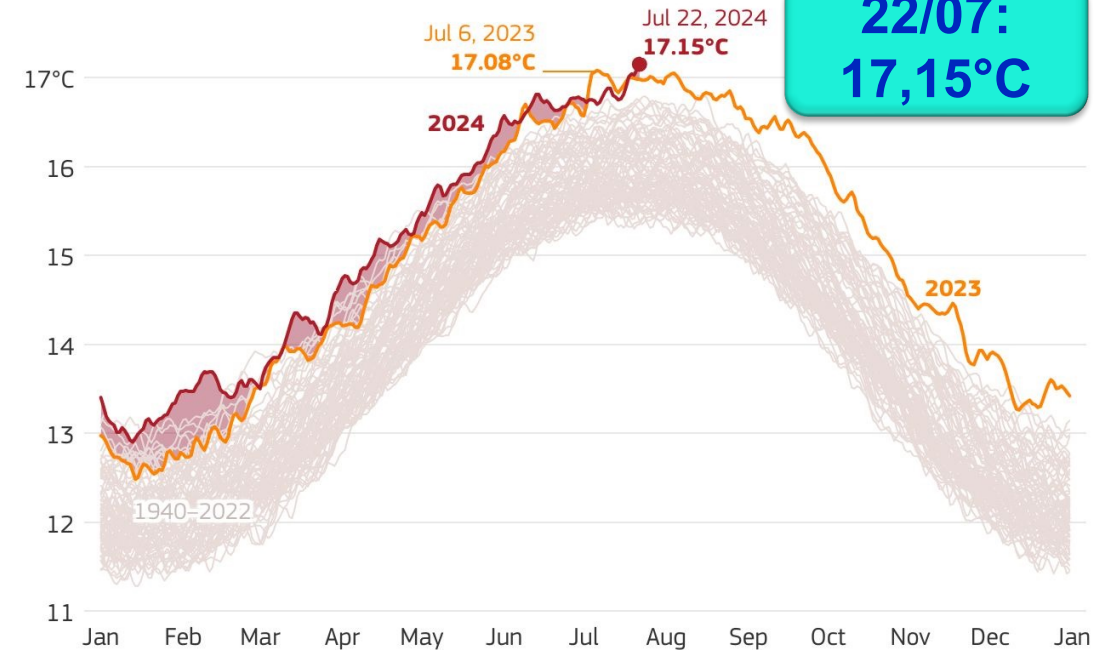
# Aquecimento Global – Recorde em 2024

## Monthly global surface temperature increase above pre-industrial

Data: ERA5 1940–2024 • Reference period: 1850–1900 • Credit: C3S/ECMWF



## Daily global surface air temperature



Data source: ERA5 • Credit: C3S/ECMWF



PROGRAMME OF THE EUROPEAN UNION



PROGRAMME OF THE EUROPEAN UNION



# Emissão de GEE e os pontos de não retorno

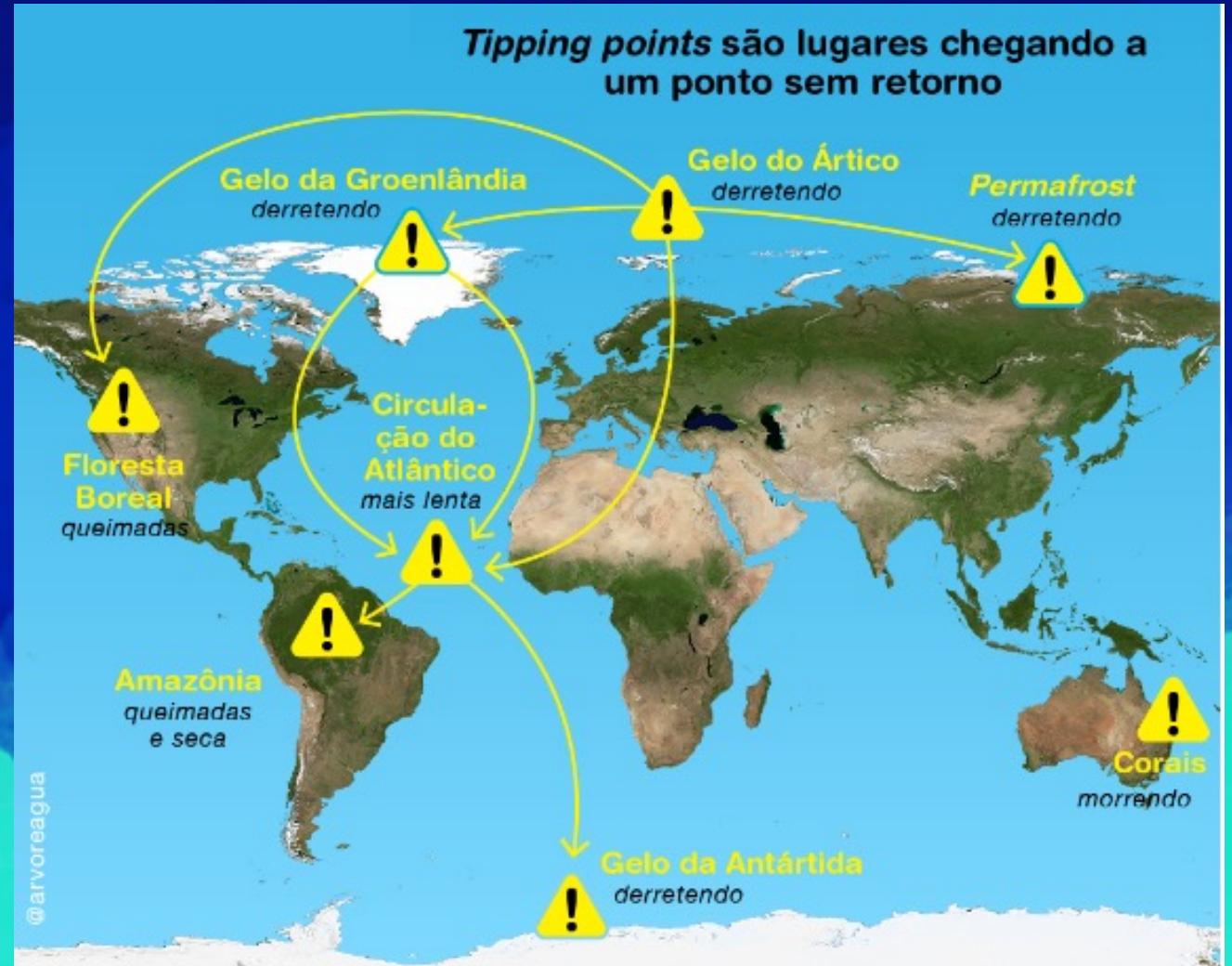
Queima de combustíveis fósseis, queimadas florestais, desmatamento, industrialização...



Aumento dos Gases de Efeito Estufa (GEE)



Aumento da temperatura média da Terra





# O que está Acontecendo no Planeta?

“Nevasca do Século” (Dez/22)



Ondas de Calor na Europa (Verão 2023)



Queimadas na Europa (2023)



Queimadas no Haváí (Ago/2023)



Enchentes na Líbia (Set/23)



Branqueamento e Morte de Corais na Flórida (Set/23)



# E no Brasil???

Rio Grande do Sul - 2024



Litoral norte de SP - 2023



Onda de calor no Brasil



Seca no Norte - 2023



*A Aegea entende sua responsabilidade social e atua em prol da população, indo além da prestação do serviço. Para a Companhia, uma concessão é **mais do que um contrato com o poder concedente**; é um compromisso com a geração de prosperidade compartilhada com a população em cada território onde atua.*



# Enchentes

## Rio Grande do Sul

Corsan  MAIO 2024

**236** Municípios Corsan em estado de **emergência**

**67** Municípios que apresentaram **desabastecimento**

**906**  
**mil** Imóveis **sem água**

- Instalações alagadas, sem condição de operação
- Falta de energia elétrica para operação de bombas e motores
- Obstrução de redes de captação ocasionada por vegetação e destroços trazidos pelas enchentes
- Falta de acesso a áreas afetadas ou à cadeia de suprimentos

Diante de condições climáticas adversas e ameaça iminente à **segurança hídrica**, a Aegea tem adotado **medidas proativas** para assegurar a **resiliência de suas operações**.

# Medidas Emergenciais *Rio Grande do Sul*

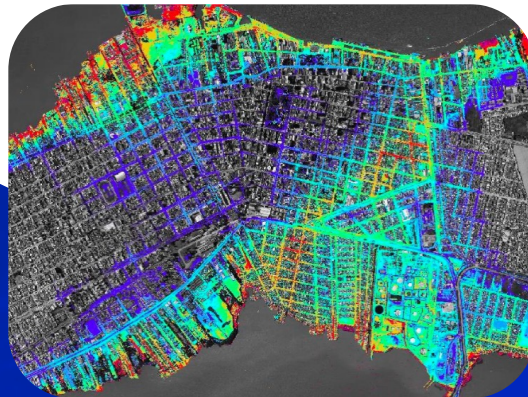
Corsan 📅 MAIO 2024

Ações para a retomada dos sistemas, estrutura e logística:

- 140 caminhões-pipa
- 85 reservatórios provisórios (fixos e móveis)
- Mobilização de 120 geradores
- Conserto e reconstrução de 12 km de adutoras
- 5 equipes de mergulhadores para reparo de equipamentos e desobstrução das captações e reparos
- Perfuração de 30 poços nas regiões mais afetadas
- Mobilização de 5 estações móveis de tratamento de água
- Transporte de suprimentos e equipes em áreas afetadas: 3 helicópteros, 1 avião, 2 veículos anfíbios, embarcações e tratores

## > Programa de Isenções

Em acordo com Ministério Público e Defensoria Pública do RS, a Corsan desenvolveu programa que atende **906 mil famílias** em **67 cidades** atingidas pelas inundações.





ANTES



DEPOIS

## Estiagem Rio Negro *Amazonas*

Águas de Manaus 📅 AGO/OUT 2024

- **700MM/L** de água são captados diariamente do Rio Negro para abastecer cerca de 2,2 milhões de habitantes da capital Manauara
- Em 2023, registrada a **maior seca** do Rio Negro **em 121 anos**
- Rio Negro apresenta **níveis piores** que a vazante histórica de outubro de 2010
- Em setembro, quase **90% dos municípios** do Amazonas estavam **em alerta ou em estado de emergência** devido à estiagem

#BDAM



 AM

6:03

## SECA DIFICULTA ACESSO A ÁGUA POTÁVEL

Na zona rural, famílias enfrentam horas de caminhada para conseguir água potável



# Estiagem Rio Negro

## Amazonas

Águas de Manaus 📅 AGO/OUT 2024

### > Plano de Ação

**1ª balsa** operacional no final de outubro  
**6 balsas com capacidade de flutuação de 300t** cada receberam sistemas auxiliares de captação. Os equipamentos de grande porte permitiram a instalação de motores e bombas que garantem a captação de água, independentemente do nível do rio

**+100 profissionais** atuaram diretamente na operação

**4,6 mil famílias foram apoiadas** com abastecimento de água em comunidades ribeirinhas localizadas **fora da área de atuação da concessionária**





**Imagens atuais**



**Momentos de cheia**



# aegea

**Mais que uma empresa de saneamento,**  
*um agente transformador da vida  
das pessoas e do meio ambiente*

Entendendo  
particularidades e  
necessidades de  
cada local

Comprometida  
com o longo  
prazo e focada  
em performance

Atuando  
no ciclo  
completo do  
saneamento

Investindo em  
Sustentabilidade,  
Inovação e  
nas Pessoas

Geração de prosperidade  
compartilhada e  
desenvolvimento  
para o Brasil



aegea

*contato*

**Édison Carlos**

[edison.carlos@aegea.com.br](mailto:edison.carlos@aegea.com.br) 